

754 Heron - UGR<19

Elevato rendimento luminoso, valore di UGR<19, drastica compressione dei costi energetici e tutti i vantaggi delle sorgenti Led: ecco i tratti distintivi di Heron, l'evoluzione della classica plafoniera a pannello led.

Il suo particolare design ottico è stato appositamente studiato per evitare l'abbagliamento e per rendere ogni ambiente di lavoro più piacevole, sano e confortevole. Inoltre, l'apparecchio appartiene al gruppo esente da rischio fotobiologico.

Heron è anche disponibile nella versione dimmerabile (dimmerazione di serie 1-10V)

Corpo: in lamiera di acciaio stampato

Diffusore: in tecnopolimero prismaticizzato ad alta trasmittanza.

LED: Fattore di potenza: 0,9

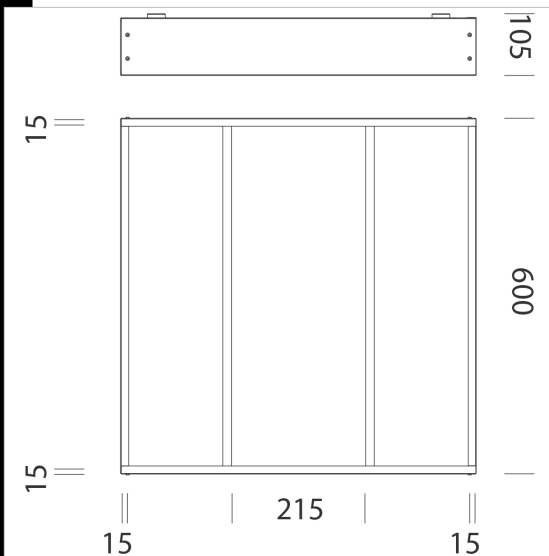
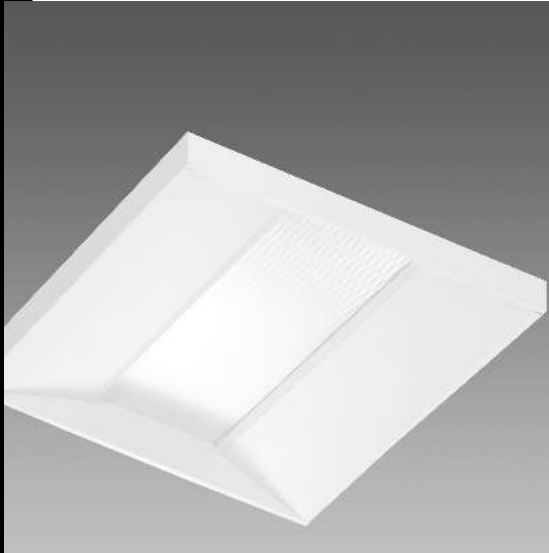
Mantenimento del flusso luminoso al 80%: 50.000h (L80B20).

Classificazione rischio fotobiologico: Gruppo esente.

Fattore di abbagliamento UGR: UGR<19 (in ogni situazione). Secondo le norme EN 12464.

A richiesta versione:

- con cablaggio CLD CELLD-D (DALI) con sottocodice -0041.



Codice	Cablaggio	Kg	Lumen Output-K-CRI	WTot	Colore
140212-00	CLD CELL	5.67	LED-3375lm-4000K-CRI 80	28 W	BIANCO
140213-00	CLD CELL	5.67	LED-4556lm-4000K-CRI 80	38 W	BIANCO

Accessori



- 600 kit alimentazione EM



- 320 Cordina



Download

DXF 2D  
- 754c.dxf

BIM  
- 754 Heron - UGR19 - 20200519.zip

Il flusso luminoso riportato indica il flusso uscente dall'apparecchio con una tolleranza di  $\pm 10\%$  rispetto al valore indicato. I W tot sono la potenza totale assorbita dal sistema e non supera il 10% del valore indicato.